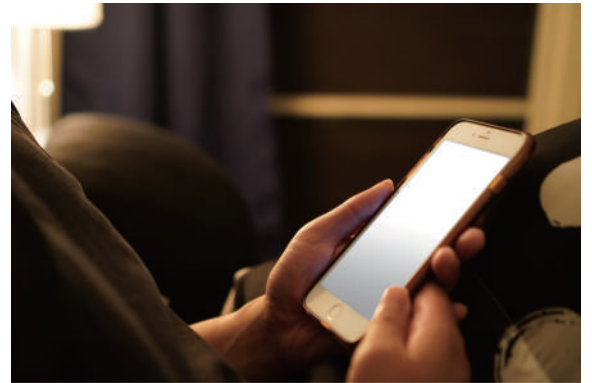


相続知識の乏しい新米営業マンでも、顧客の情報収集がかんたんに！

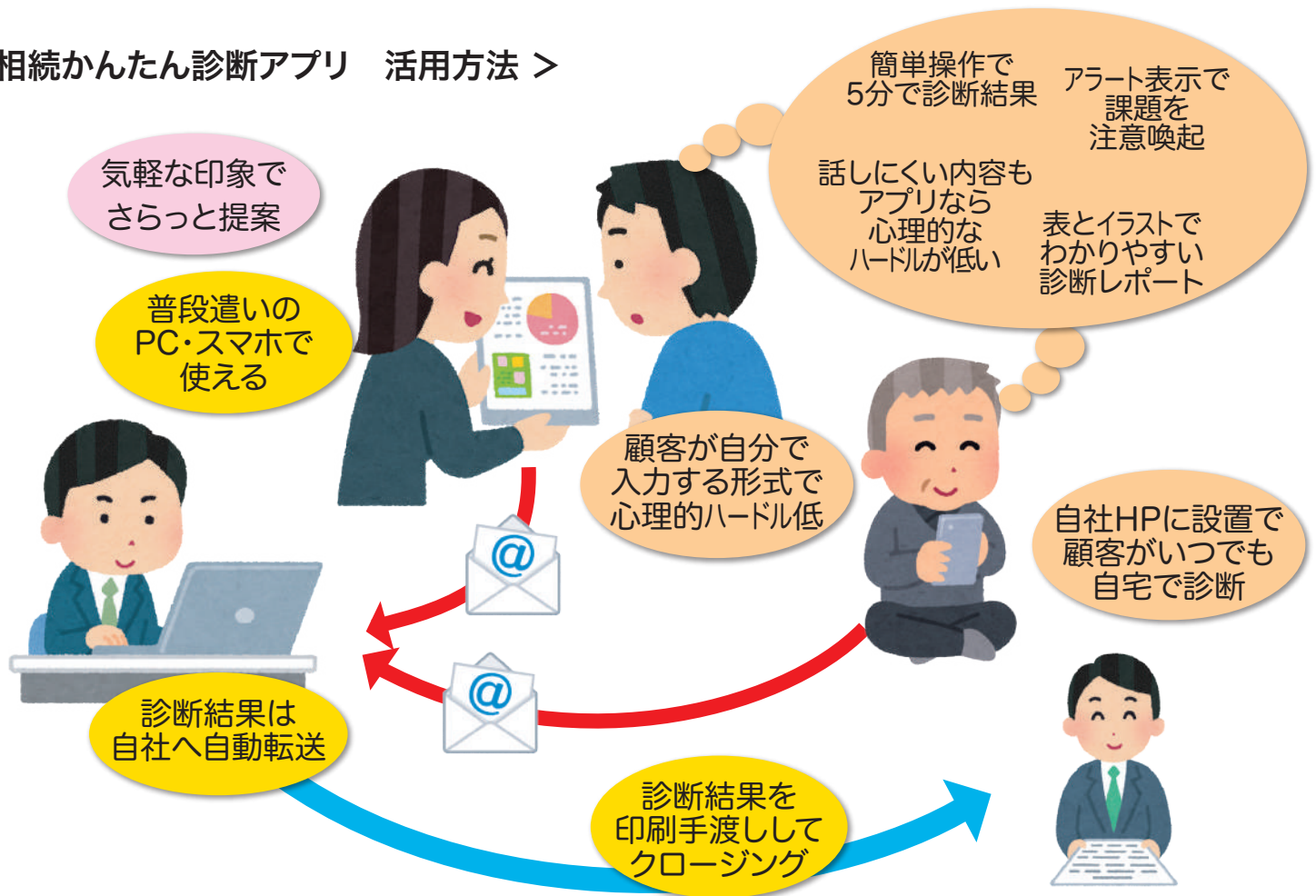
アイキャンでは、自社ホームページやスマホで利用できる「相続かんたん診断アプリ」を提供しています。

熟練の営業マンでも聞き出すことが難しい「個人の情報」。
 新入社員でも情報を聞き出せる簡単アイテム
 「相続かんたん診断アプリ」。
 診断結果に毎回注意事項が出る仕組みになっているので、
 相談につなげやすく、相続知識が弱くてもOK！
 診断結果がメールで届きタイムリーに情報を共有。
 個人のニーズに沿った提案が可能となります。

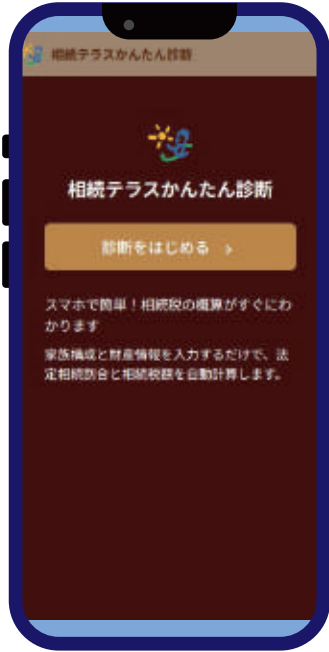


- ・まずは顧客に“**気軽な診断提案**”！ 次回面談につながる！
- ・相続知識に乏しい新人でも相談のきっかけを作ることができる！
- ・新規顧客へのフックツールに！**最初の面談**で情報入手！
- ・**親密でも意外と聞けない**個人の情報はアプリにお任せ！
- ・アプリの自社HP設置で、顧客が自由に診断、情報を獲得！

< 相続かんたん診断アプリ 活用方法 >



< 入力画面 >



顧客自身のスマホで入力してもらうことで、気軽に聞き出しにくい資産情報を獲得

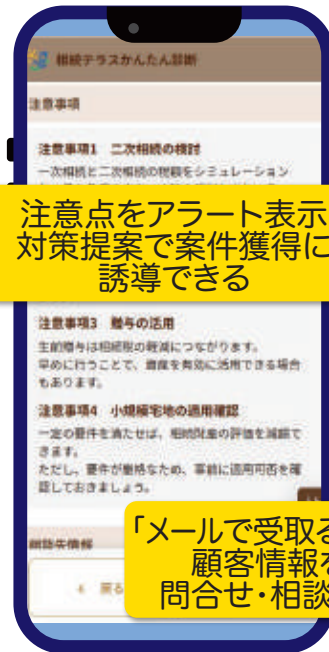
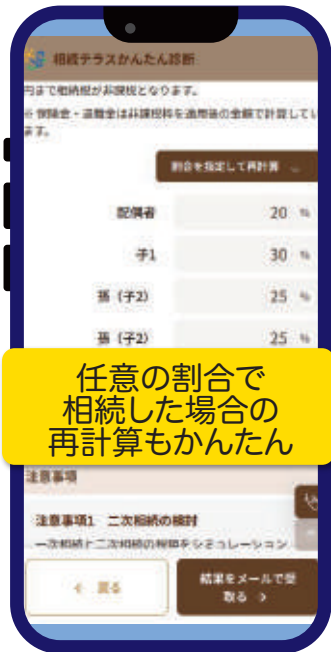
診断レポートは登録メールアドレスにPDF化して転送。印刷してお渡しも可能

不動産有効活用プレゼンの補足資料として相続対策を添えれば信頼度アップ!

最終相談先として自社の連絡先を表示顧客を逃さない

スマホで直感的に入力しやすい項目

< 結果表示 >



表とイラストを用いたわかりやすいレポートが自動生成

任意の割合で相続した場合の再計算もかんたん

注意点をアラート表示対策提案で案件獲得に誘導できる

自社の情報表示で相談につながる

「メールで受取る」ボタンで顧客情報を獲得問合せ・相談・面談へ

相続かんたん診断アプリ 利用申込書		価格はすべて税別表示	
会員種別	<input type="checkbox"/> プラチナ会員 (初回登録料 10,000円) 月額利用料 無料 <input type="checkbox"/> ゴールド会員 (初回登録料 20,000円) 月額利用料 2,000円/月 <input type="checkbox"/> 非会員 (初回登録料 35,000円) 月額利用料 5,000円/月		
氏名		メール	
送付先住所	〒	TEL :	FAX :
お申込みFAX送信先 : 052-878-1188 お問合せ : 全国相続鑑定協会 TEL : 052-878-5588			

相続かんたん診断アプリ 利用申込書(兼 注文書)

一般社団法人 全国相続鑑定協会 登録担当 行

●HPの申込フォームから記入することもできます(推奨) →

<https://ican88.org/kantan-app>

- 本アプリのお申し込みの日から10営業日以内に
申込書ご記載のメールアドレスに、アプリ本体URLを送付致します。
- 会社ロゴ・最終イメージ画像の画像ファイルをメール添付にてお送りください。



会員種別	プラチナ会員 ・ ゴールド会員 ・ 非会員		
申込者氏名			
事業所名			
住所			
TEL		FAX	
申込者メールアドレス			
画面に表示する 相続鑑定士氏名	(*申込者氏名と同じ場合は記入不要)		
レポート送信先 メールアドレス			
補足情報			
相談先画面 メッセージ			

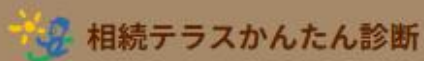
<価格表>

※価格は税別

	初回登録料	月額利用料
プラチナ会員	10,000円	無料
ゴールド会員	20,000円	2,000円/月
非会員	35,000円	5,000円/月

※利用料は口座振替にて徴収します

<企業ロゴ・イメージ画像挿入位置>



相談先情報



サンプル株式会社

住所: 〒123-4567 海山県里川町田中1-2-3 相続ビル2F

相続鑑定士: 相続 繁

補足情報を記載可能です。長文は不適。簡単な自己PR・ひとこと・会社ホームページなど。



参考イメージ画像

ここに相談者に向けたメッセージを表示することができます。診断完了画面・送信されるPDF診断カルテにも住所とともに表示されますので、診断お礼と相談誘導へのコメントが効果的です。

TEL: 012-345-6789

メール: sample@ican88.org

会社ロゴ

会社名

住所

※記入どおりに掲載

補足情報

※結果カルテには不掲載

イメージ画像

メッセージ

※結果カルテPDFに掲載

電話番号

メール

<アプリ利用画面サンプル>

相続テラスかんたん診断



相続テラスかんたん診断

診断をはじめる →

スマホで簡単！相続税の概算がすぐにわかります

家族構成と財産情報を入力するだけで、法定相続割合と相続税額を自動計算します。

相続テラスかんたん診断

① 資産構成の入力

被相続人（亡くなった方）の資産情報を入力してください

該当しない項目は空欄のまま構いません。金額は万円単位で入力してください。

現金

5000 万円

家屋

自宅

500 万円

貸付事業用

A

次へ進む →

相続テラスかんたん診断

② 家族構成の入力

被相続人（亡くなった方）の家族関係を教えてください

配偶者の状態と子供の状態を選択してください

配偶者 *

健在 故人 なし

子供の人数 ※養子や認知されたお子様を含みます

2人

子供1

戻る 次へ →

相続テラスかんたん診断

診断が完了しました

総資産は 5,555万円 です

家族構成図



被相続人 配偶者 (1/2) 子1 (1/4) 子2 (1/4)

相続税比率

分数表示 %表示

法定相続

戻る 結果をメールで受取る →

相続テラスかんたん診断

法定相続			
相続人	割合	相続財産	相続税額
配偶者	50 %	2,777 万円	0 万円
子1	25 %	1,388 万円	19 万円
子2	25 %	1,388 万円	19 万円
合計	100 %	5,555 万円	38 万円

※ 配偶者は配偶者控除により、法定相続分または1億6千万円まで相続税が非課税となります。

※ 保険金・退職金は非課税枠を適用後の金額で計算しています。

割合を指定して再計算

戻る 結果をメールで受取る →

相続テラスかんたん診断



SAMPLE
Sample Company Slogan

サンプル株式会社

住所: 〒123-4567 海山県里川町田中
1-2-3 相続ビル2F
代表: 相続 繁

参考イメージ画像



ここに相談者に向けたメッセージを表示

戻る 結果をメールで受取る →

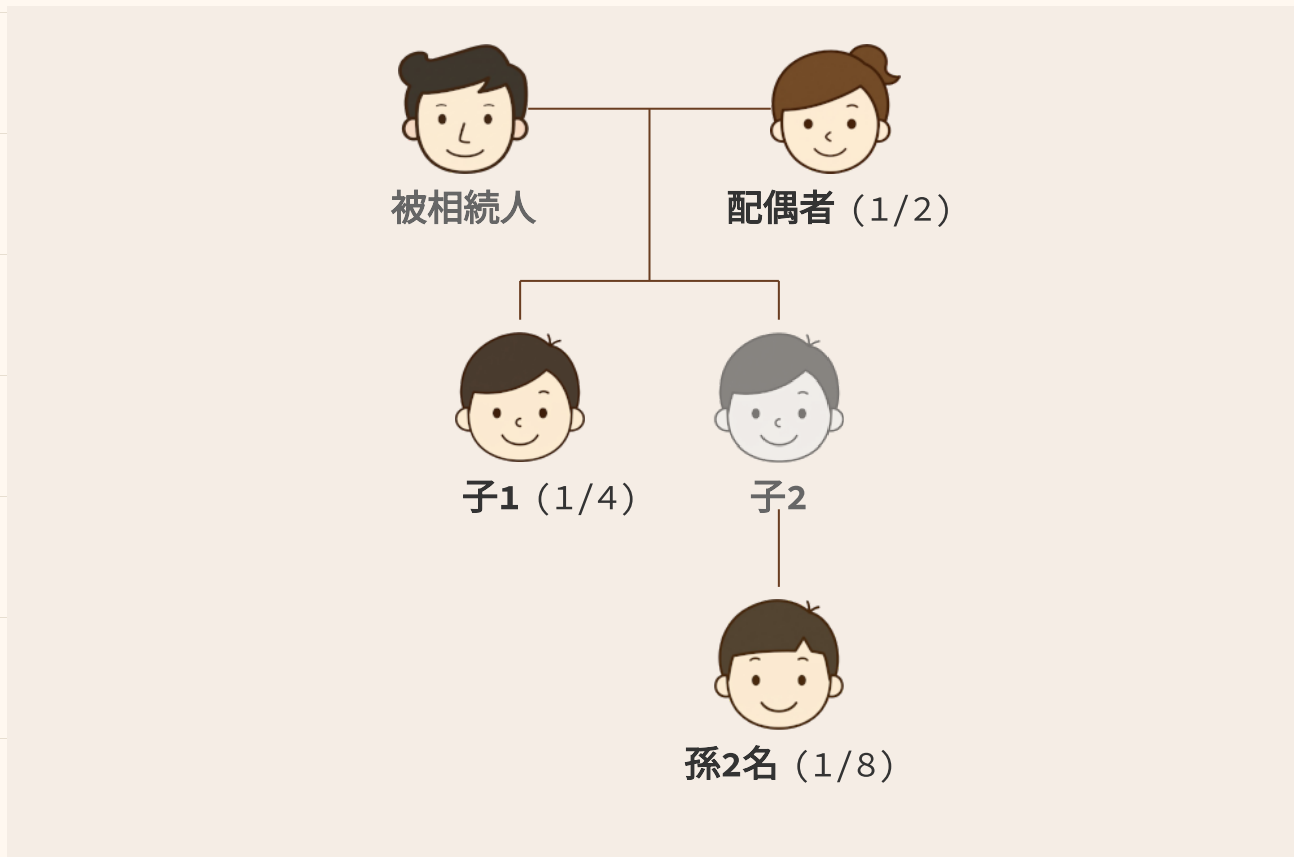
iCAN相続かんたん診断

<診断カルテ>サンプル株式会社

資産構成

大分類	項目	金額 (万円)
現金	-	8,000 万円
家屋	自宅	800 万円
	貸付事業用	0 万円
	その他	0 万円
土地	自社事業用	80 万円
	貸付事業用	0 万円
	その他	0 万円
有価証券	自社株	8 万円
	上場株	0 万円
	投資信託	0 万円
	その他	0 万円
家庭用財産	-	0 万円
保険金	-	0 万円
退職金	-	0 万円
その他	-	0 万円
3年以内の贈与	-	0 万円
借金 (債務控除)	-	-0 万円
総資産額		8,888 万円

家族構成図



診断結果

相続人	割合	相続財産	相続税額
配偶者	1/2	4,444 万円	0 万円
子1	1/4	2,222 万円	95 万円
孫 (子2)	1/8	1,066 万円	46 万円
孫 (子2)	1/8	1,066 万円	46 万円
合計	1	8,888 万円	187 万円

注意事項

注意事項1 二次相続の検討

一次相続と二次相続の税額をシミュレーションし、最も負担の少ない方法を検討しましょう。

注意事項2 遺産分割への注意

遺産分割協議では、交流の少ない方とも連絡・協力が必要です。
トラブルを防ぐため、遺言書の作成をおすすめします。

注意事項3 贈与の活用

生前贈与は相続税の軽減につながります。
早めに行うことで、資産を有効に活用できる場合もあります。

注意事項4 小規模宅地の適用確認

一定の要件を満たせば、相続財産の評価を減額できます。
ただし、要件が厳格なため、事前に適用可否を確認しておきましょう。



サンプル株式会社

住所：〒123-4567 海山県里川町田中1-2-3 相続ビル2F

相続鑑定士：相続 繫

ここに相談者に向けたメッセージを表示することができます。 診断完了画面・送信されるPDF診断カルテにも住所とともに表示されますので、診断お礼と相談誘導へのコメントが効果的です。



参考イメージ画像

TEL： 012-345-6789