

お客様からの相続のニーズに応えたい…相続はビジネスチャンス!

ビジネスに活かせる相続資格なら、

不動産相続に特化した

相続鑑定士®



### 相続鑑定士®とは

円滑な相続・事業承継実現のため、相続人と専門家(司法書士・税理士・不動産鑑定士・土地家屋調査士etc…)との橋渡しを行う相続デザイナーの役割です。相続人と専門家チームの「まとめ役」として、不動産の知識と相続税の智慧を融合させ、最適な相続・事業承継＝「生き活き相続」の支援を行います。



Web出願  
できます!

PayPal 対応

相続鑑定士®を

取得する

特典・メリット

- 1 「相続鑑定士」の称号で専門性をアピール!
- 2 各分野専門士業のネットワーク・営業支援ツール※を活用可能
- 3 各界専門教育スキルアップ実践セミナーに参加可能※
- 4 相続相談窓口「アイキャン」の看板設置で集客可能
- 5 セカンドオピニオンとして不動産、相続、法務、税務の相談窓口として活用

※一部有料

## 資格認定講座・試験

開催  
日時

ネット受講 随時開催

ご自宅・職場など  
ご都合の良い場所で受講可能

### 講義概要

50分講義×4本+資格試験60分

ご自宅・職場などご都合の良い場所で  
講義動画を受講した後  
試験問題に解答し、郵送提出  
(インターネット環境が必要になります)

### 受験料 (講義料・受験料・考査料含む)

一般受験の場合

38,500円(税込)

全国相続鑑定協会指定機関・団体  
または相続鑑定士から紹介の場合

33,000円(税込)

主催 一般社団法人 全国相続鑑定協会

※試験科目のカリキュラム等は裏面をご覧ください  
※講師・講義内容・時間が変更になる場合がございます。予めご了承下さい。

出願は随時受付中!!

お好きな時間、お好きな場所で、Youtubeの講義動画を受講

資格取得に有利な  
大チャンス!!

【無料】プレセミナー開講中!!

プレセミナー受講で、相続鑑定士®認定考査に各5点加算!

セミナー詳細・お申込はホームページをチェック

講義内容がわかる  
ダイジェスト動画は  
こちらを  
チェック ▶ YouTube

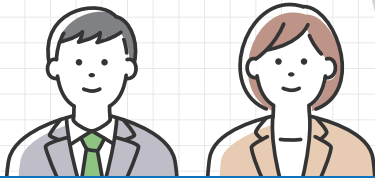


アパート・マンションオーナーへの  
コンサルティングのツボがわかる

最新情報を  
継続的に学べる

新人スタッフの  
導入研修として

跡継ぎオーナー様に  
将来の提案ができる



## 相続鑑定士® 資格認定講座・試験

第1部  
50分

### 相続鑑定士とコンサルティング

～不動産の相続対策提案のために必要な  
法律とその調査の仕方～

■講師／株式会社ファルベ 代表取締役 石川真樹氏

【講師プロフィール】 早稲田大学社会科学部および東京理科大学第二工学部建築学科卒業。  
株式会社東京アプライザルにおいてセミナー事業部を立ち上げ、最高責任者として自らも講師  
として登壇する一方、相続・不動産ビジネスの新たなマーケットを開拓。2014年独立。



第2部  
50分

### 民事信託

～今後の資産承継、事業承継対策の必須ツール  
民法ではなし得なかった手法を学ぶ～

■講師／司法書士法人ファミリア 司法書士 國枝哲哉氏

【講師プロフィール】 年間相談件数300件以上を誇る「スマート司法書士」。丁寧な視点で顧客  
の心配事に寄り添い、相談以上の包括的な提案を通じて顧客の財産全体を守る手法は、絶大な  
信頼を掴んでいる。できる限り専門用語を使わないわかりやすい解説に定評があり、顧客向けセ  
ミナーも好評。



第3部  
50分

### 相続に関する税務

～相続・贈与の基礎知識と相続税申告に関する  
知っておきたいポイント～

■講師／菅井幸彦税理士事務所 代表税理士 菅井幸彦氏

【講師プロフィール】 国税在職時、主に法人税に従事。「現場の砦」と言われる国税不服審判所  
の審査官として税務調査案件の行政審判を行う。税務大学校研究員として東京大学にて高度租  
税理論を研究の後、教官官として新人教育。退官後、菅井幸彦税理士事務所開業。上場企業セミ  
ナー講師としても、豊富な知識と経験からの話には説得力があり分かりやすいと定評がある。



第4部  
50分

### 相続を争族にしない法務

～遺言の考え方と基礎知識、法定相続人の遺留分、  
子供がいない場合の相続など～

■講師／弁護士法人フルサポート 代表弁護士 西面将樹氏

【講師プロフィール】 宇宙飛行士に憧れて東京大学に入学。交通事故をきっかけに苦しんで  
いる人を助ける仕事に就きたいと考え弁護士を目指す。現在は、名古屋駅に事務所を構え、  
名古屋を中心に税理士・司法書士・不動産業者と協力体制を築き上げて、総合的な法律・相続  
サービスを提供している。



試験  
60分

### 相続鑑定士® 資格認定試験

■問題／全60問

■出題範囲／認定講義の内容(テキスト持込み可)  
・不動産のしくみ・民事信託・相続税法・相続法務

### 資格認定講座・試験のご案内

#### ■受験資格

年齢、学歴、国籍、実務経験等に関係なく受験できます。

#### ■受験料 (講義料・受験料・考査料含む)

一般受験の場合

38,500円(税込)

全国相続鑑定協会指定機関・団体  
または相続鑑定士から紹介の場合

33,000円(税込)

### 申込み～合否通知までの流れ

#### 1 出願 WEB出願と郵送出願を選べます。

●受験者本人の顔写真画像をご用意ください。  
(正面向き・無帽・6ヶ月以内に撮影のjpg/gif/png)

●WEB出願の場合  
<https://ican88.org/shutsugan/>  
または左記QRコードから、出願フォームに必要事  
項を記入し、写真を添付して送信してください。



●郵送出願の場合  
受験願書は、必ず期限までに提出してください。  
持参・郵送どちらでも可。

#### 2 受験料の払込方法について

●受験料は、Web出願ページで案内されるPayPal支払、または郵便払込  
にてお支払いください。

#### 3 テキストの郵送

●受験申込みがなされた(受験料払込・願書提出)後、事務局より  
テキスト・受講方法のお知らせが届きます。

#### 4 認定講座後、解答用紙の返送

5 合否通知 ●解答用紙返送日から約2週間後を目安に  
合否通知を送付致します。

資格認定講座・試験について詳しくはコチラ▶

相続鑑定協会



私は、相続鑑定士®。試験を受験したいので、以下に記載した内容が真実、かつ正確であることを確認の上、申込みます。

受験日 年 月 【申込日】 年 月 日

一般社団法人全国相続鑑定協会 殿

氏名 印

※下記より該当する□にレ点を記入

種別

一般  紹介 (相続鑑定協会会員または指定機関・団体名)

氏名

※戸籍に記載されている氏名を記入  
※フリガナはカタカナで、濁点、半濁点は1文字として記入

姓	名
(フリガナ)	
(漢字)	
(ローマ字表記)	

(カラー写真)

- ・本人のみが撮影されたもの
  - ・6ヵ月以内に撮影されたもの
  - ・写真の大きさは縦45mm×横35mm 又は縦40mm×横30mm
  - ・無帽で正面を向いたもの
  - ・背景や影がないもの
  - ・写真の裏面に氏名を書き、枠内に収まるように裏全面にのりを付け貼付してください。
- 本人証明写真を必ず2枚ご用意ください。1枚はここにのり付け、もう1枚はこの願書右上にクリップ留めしてください。

生年月日

大正  平成  昭和

年 月 日 歳

性別

男  女 受験会場  Web 受検

( 年 月 撮影 )

※下記より該当する□にレ点を記入 (複数可)

職業

不動産業  弁護士業  会計士業  税理士業  司法書士業  行政書士業  
 不動産鑑定士業  建築設計業  社会保険労務士業  生損保業  F P 業  
 医療  介護  葬祭業  教育  公務員  行政  
 その他 ( )

※下記より該当する□にレ点を記入 (複数可)

保有資格

宅地建物取引士  不動産鑑定士  司法書士  弁護士  税理士  
 土地家屋調査士  一級建築士  社会保険労務士  ファイナンシャルプランナー  
 中小企業診断士  公認会計士  行政書士  ケアマネージャー  
 不動産コンサルティングマスター  その他 ( )  なし

現住所

※受験票および教材の郵送先となります。

〒 自宅住所

(フリガナ)

都道 市区  
府県 郡

※上記住所と住民票に記載された住所が異なる場合のみ記入

住民票の住所

(フリガナ)

都道 市区  
府県 郡

連絡先

※メールアドレス記入必須  
※右記より希望する連絡先の□にレ点を記入

電話 (自宅) ( ) -

電話 (携帯) ( ) -

電話 (その他) ( ) -

メールアドレス (記入必須) @

その他の連絡先名称

※連絡可能な電話番号を必ず1つ以上記入

プレセミナー受講履歴

※出願と同時に受講申込の場合申込欄にチェック

※下記より該当する□にレ点を記入

有り (受講講座数 回)  無し →  受講申込「不動産事業者のための相続ビジネス」  
 受講申込「相続マーケット開拓手法」  
 受講申込「相続 EXPO 事例・事業発表会」

※郵便局窓口で受験料お支払の上、本紙裏面に必ず払込受領証をお貼りください。

※協会記入欄	第1部	第2部	第3部	第4部	試験
合否判定	点 / 100 点				<input type="checkbox"/> 合格 <input type="checkbox"/> 不合格
受付年月日	年 月 日	試験監督者	登録番号		

## 受領証貼付欄

# 受領証 貼付欄

払込先  
ゆうちょ銀行  
○八九店(ぜろはちきゅー)  
当座0152787  
一般社団法人全国相続鑑定協会

※ご注意ください

- 払込期限 毎月末日
- 申込期限 毎月末日 書類必着
- 試験日 出願翌月
- 郵便局の窓口でお支払の上、「受領書」を貼ってください。
- ATM不可
- コピー可、全面のり付けのこと
- 払込人と受験者様が異なる場合は、下記欄に  
払込名義をご記入願います。

払込名義

- 願書送付先  
〒458-0802 愛知県名古屋市緑区兵庫1-1101  
一般社団法人 全国相続鑑定協会 事務局 行  
※必ず窓口で郵送料金を確認のこと

## ※個人情報の取り扱いについて

当協会では、相続鑑定士®資格認定講座・試験(以下、「試験」という)の受験者様の個人情報を以下のように取り扱います。  
内容をご確認いただき、同意の上、申し込みいただきますようお願い申し上げます。

### 1 利用目的

- ・試験の受験手続きのため
- ・試験の合否判定のため
- ・相続鑑定士®に関連する情報提供のため

### 2 任意性

上記利用目的のうち、同意しがたい事項がある場合にはその旨をお申し出下さい。  
ただし、試験業務に支障が出るのが予想される場合は、受験をお断りする場合があります。

### 3 権利

ご提供いただいた個人情報については、ご本人による開示請求・訂正・削除・利用停止等の  
権利を行使することが可能です。問い合わせ窓口までご相談ください。



【問い合わせ窓口】  
一般社団法人全国相続鑑定協会  
受付窓口 電話:052-878-5588



## ※特記事項

合否通知 年 月 日 発送

備考

コンプライアンスセミナー 年 月 日 受講

誓約書 有 無

資格認定書 年 月 日 発送

資格免許証 年 月 日 発送